



COMUNICACIÓN DE CARÁCTER COMERCIAL

MARCH GENERACION X, F.P.

Abril 2024



Premios Expansión - Allfunds
"Mejor Gestora de Renta Variable"



Fondos de Pensiones Individuales y EPSVs

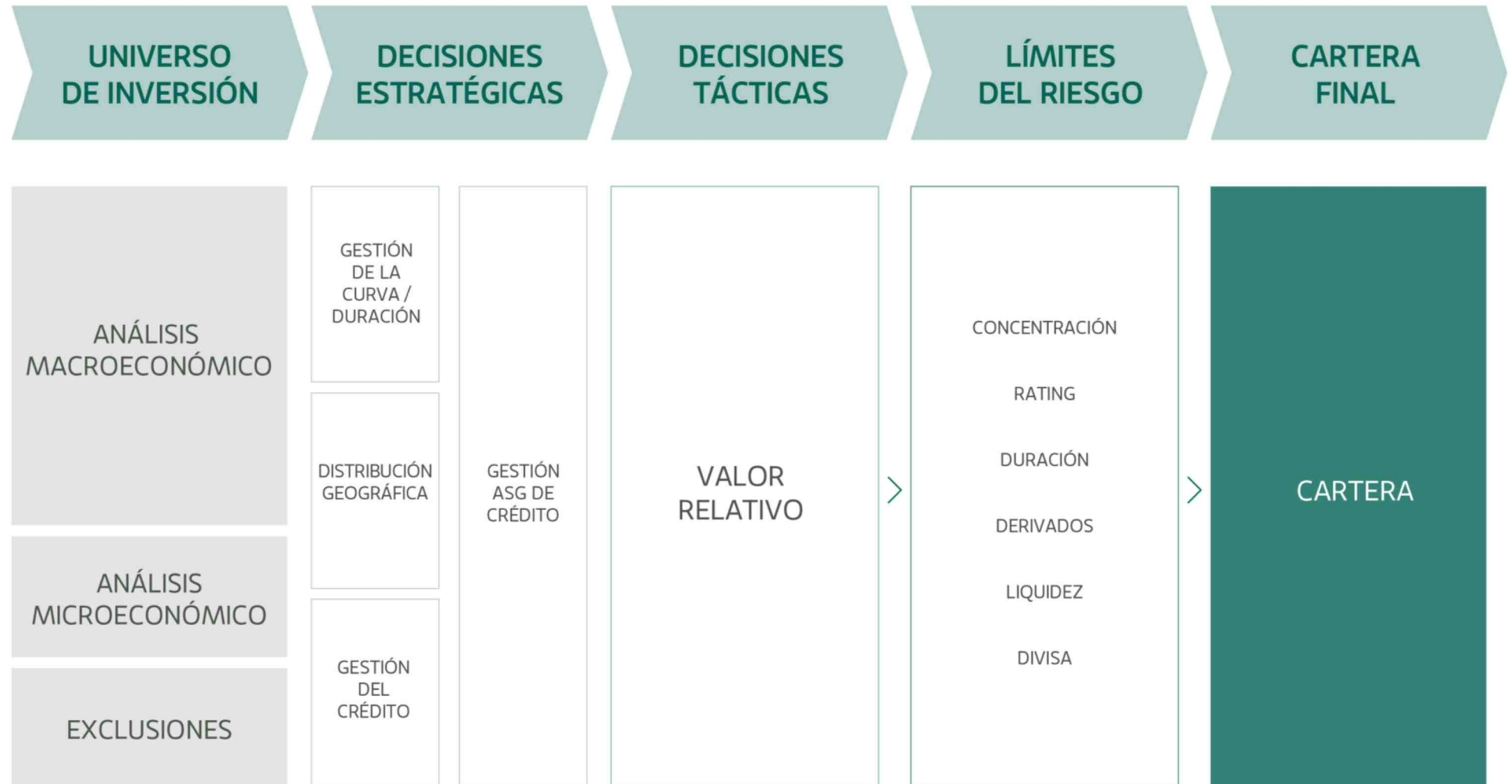
Gama de Fondos de Pensiones Individuales y EPSVs

Nuestra **gama de Fondos de Pensiones Individuales y EPSVs** abarca la renta fija a corto plazo, la renta fija, fondos mixtos y la inversión 100% en renta variable. En Junio 2020 lanzamos nuestro primer Plan de Pensiones de Ciclo de Vida, March Generación X, PP, seguido de March Babyboomer, PP que fue lanzado en Octubre de ese mismo año.



Proceso de Inversión

Renta Fija

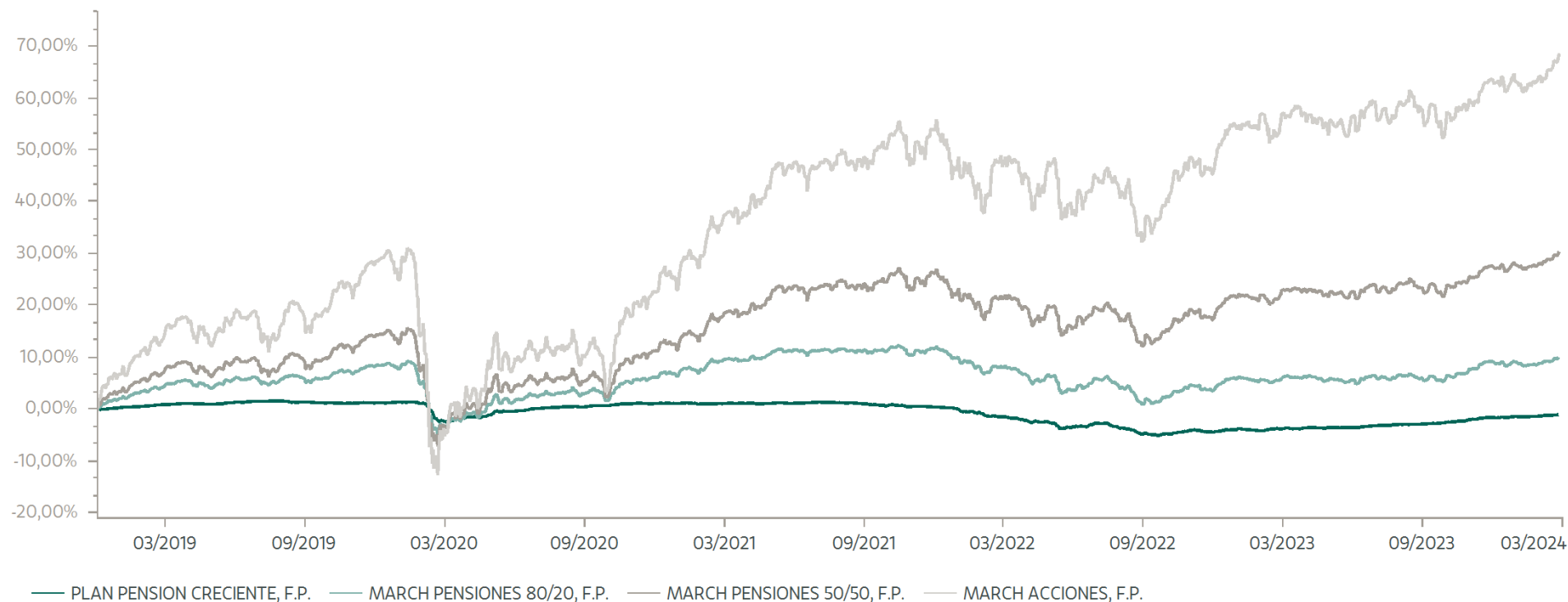


Proceso de Inversión

Renta Variable



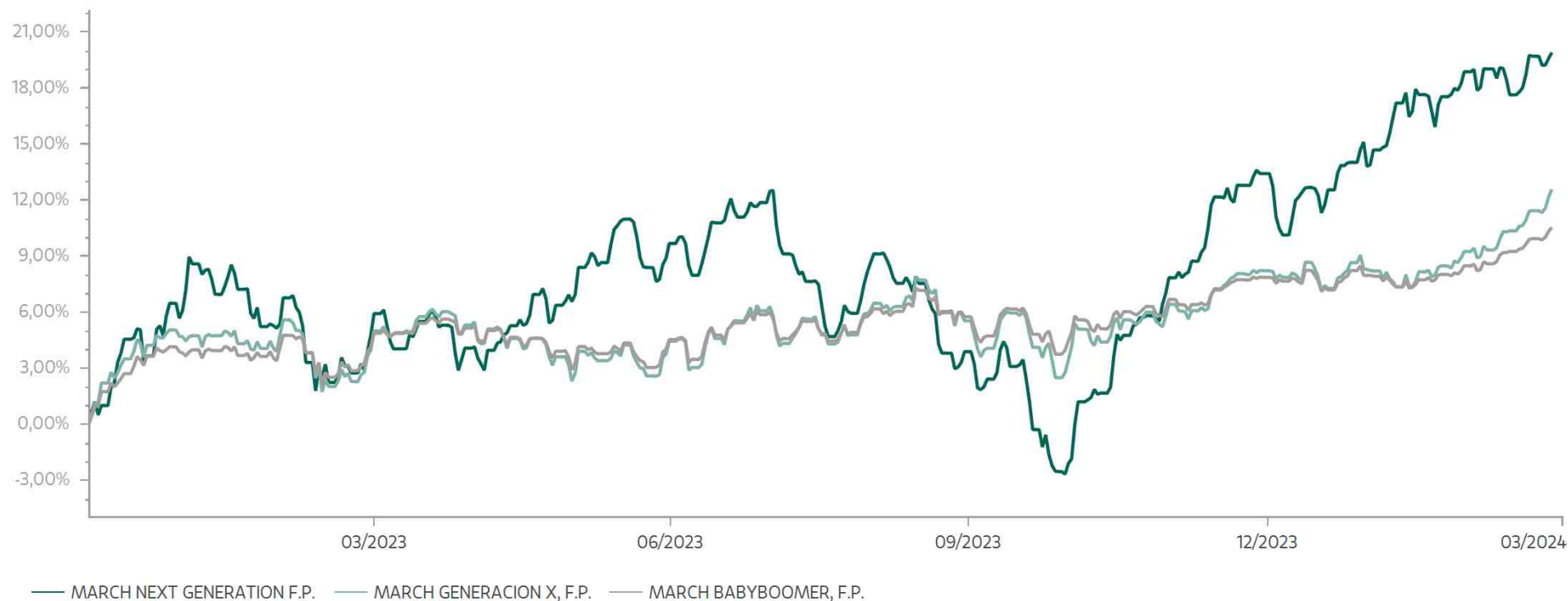
Grafico de Comparación de Rentabilidades



	Rentabilidad											Ratios de Riesgo			
	2024	Mes	3 Meses	6 Meses	1 Año	3 Años	2023	2022	2021	2020	2019	Volatilidad	Correlación	R ²	Tracking Error
PLAN PENSION CRECIENTE, F.P.	0,55%	0,33%	0,54%	1,94%	2,89%	-2,10%	3,00%	-4,84%	-0,65%	-0,13%	1,12%	0,51%			
MARCH PENSIONES 80/20, F.P.	0,89%	1,39%	0,84%	4,08%	4,49%	0,81%	5,49%	-7,34%	5,22%	-1,94%	8,30%	2,69%	0,58	0,34	0,24%
MARCH PENSIONES 50/50, F.P.	2,21%	2,12%	2,24%	5,68%	7,55%	10,88%	8,84%	-7,15%	13,51%	-2,42%	14,18%	4,28%	0,63	0,40	0,27%
MARCH ACCIONES, F.P.	3,08%	3,19%	3,29%	6,49%	9,96%	24,55%	12,60%	-5,56%	25,45%	-4,14%	28,54%	8,08%	0,65	0,43	0,47%

Rentabilidad acumulada de los fondos desde 02/01/2019. La Correlación, R² y Tracking Error presentados relacionan cada fondo con su benchmark asociado. Fuente de datos: March A.M. El rendimiento pasado no garantiza los resultados futuros.

Grafico de Comparación de Rentabilidades



	Rentabilidad						Ratios de Riesgo								
	2024	Mes	3 Meses	6 Meses	1 Año	3 Años	2023	2022	2021	2020	2019	Volatilidad	Correlación	R ²	Tracking Error
MARCH NEXT GENERATION F.P.	5,71%	1,43%	5,54%	16,05%	16,53%		13,47%	-26,21%	-0,31%			9,38%	0,74	0,55	0,42%
MARCH GENERACION X, F.P.	4,02%	3,38%	4,13%	6,29%	9,54%	13,10%	8,95%	-6,27%	9,48%	1,28%		6,63%			
MARCH BABYBOOMER, F.P.	2,47%	2,17%	2,53%	4,28%	7,05%	10,04%	8,40%	-5,48%	7,61%	1,42%		4,84%			

Rentabilidad acumulada de los fondos desde 02/01/2023. La Correlación, R² y Tracking Error presentados relacionan cada fondo con su benchmark asociado. Fuente de datos: March A.M.El rendimiento pasado no garantiza los resultados futuros.

¿Por qué March A.M.?

Buenas Rentabilidades

**MUCHOS DE NUESTROS PLANES DE PENSIONES
ESTÁN EN PRIMERAS POSICIONES EN EL MEDIO-LARGO
PLAZO DEL RANKING DE RENTABILIDAD**

NOMBRE PLAN	POSICIÓN EN RANKING RENTABILIDAD (POR CUARTILES)*				
	1 año	3 años	5 años	10 años	15 años
PLAN PENSION CRECIENTE	4°Q	3°Q	4°Q	2°Q	1° Q
MARCH PENSIONES 80/20	1°Q	1° Q	1°Q	1°Q	1°Q
MARCH PENSIONES 50/50	1°Q	1°Q	2°Q	2°Q	1°Q
MARCH ACCIONES	1°Q	1°Q	1°Q	2°Q	1°Q
MARCH BABYBOOMER	1°Q				
MARCH GENERACION X	1°Q				

*Fuente Inverco.

Datos a cierre de abril, 2023.

Datos de interés

	Plan Pensión Creciente, F.P.	March Bonos, F.P.	March Pensiones 80/20, F.P.	March Pensiones 50/50, F.P.	March Acciones, F.P.	March Generación X, F.P.	March Babyboomer, F.P.
Estrategia	100% RF en EUR con duración máxima 2,5 años	100% RF en EUR con duración máxima 5 años	80% RF en EUR con duración máximo 5 años / 20% en RV Global	50% RF en EUR con duración máximo 5 años / 50% en RV Global	100% en RV Global	Plan de Pensiones de Ciclo de Vida	Plan de Pensiones de Ciclo de Vida
Nivel de Riesgo	2 / 7	3 / 7	3 / 7	4 / 7	5 / 7	5 / 7	5 / 7
Comisión de Gestión	0,85%	0,85%	1,3%	1,5%	1,5%	1,4%	1,2%
Comisión de Depositaria	0,1%	0,1%	0,20%	0,20%	0,20%	0,1%	0,1%

Planes de Pensiones de Ciclo de Vida:

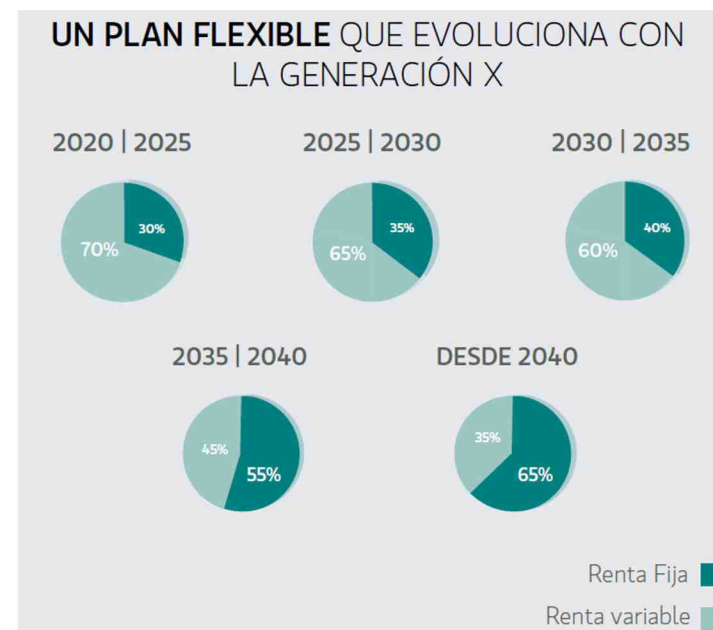
March Generación X, PP (dirigido a clientes que tengan previsto jubilarse en 2045)

¿En qué consiste un Plan de Pensiones Ciclo de Vida?

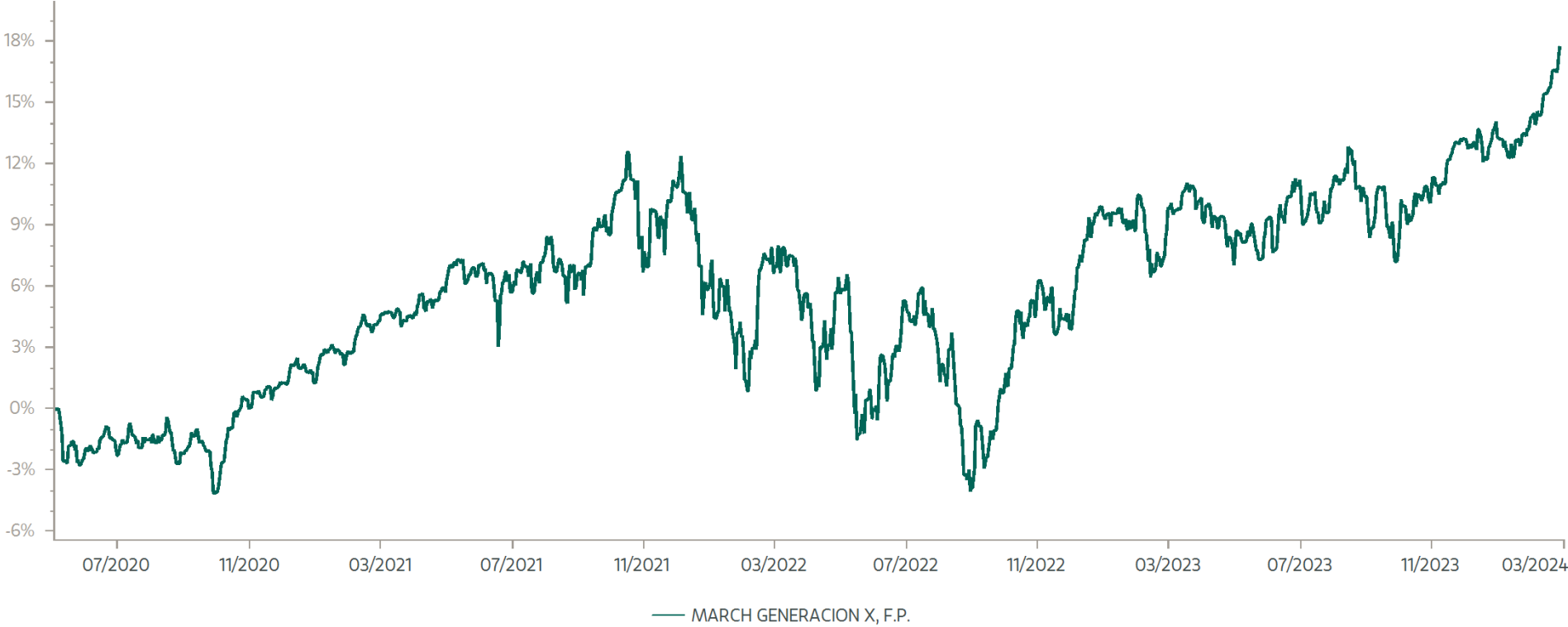
- Ajustan progresivamente su cartera y nivel riesgo a la edad del partícipe, reduciendo su riesgo y volatilidad y, por tanto, su exposición de Renta Variable, a medida que el inversor se acerca a su jubilación.
- El partícipe de esta forma no tiene que cambiar de plan para ajustar su nivel de riesgo, y puede estar en el mismo plan a lo largo de su vida laboral, delegando la gestión de su nivel de riesgo a nuestro equipo de gestión de inversiones.

March Generación X, PP

- **Generación X, PP**, es el nuevo Plan de Pensiones de “Ciclo de Vida” de March Pensiones dirigido a inversores nacidos en los años ~70, considerados integrantes de la Generación X.
- Hemos fijado un horizonte temporal de inversión a 2045, teniendo en cuenta una cada vez **mayor esperanza de vida, jubilación progresivamente más tardía** y que el rescate se hará a lo largo de **varios años**, en forma de renta, y no el primer año en que el inversor se jubila (Para un nacido en 1975, contaríamos con que su horizonte de inversión llegue como mínimo a los 70 años).



Rentabilidad



	Rentabilidad						Ratios de Riesgo								
	2024	Mes	3 meses	6 meses	1 año	3 años	2023	2022	2021	2020	2019	Volatilidad	Correlación	R ²	Tracking Error
MARCH GENERACION X, F.P.	4,02%	3,38%	4,13%	6,29%	9,54%	13,10%	8,95%	-6,27%	9,48%	1,28%		6,63%			

Rentabilidad del fondo desde 02/06/2020. Fuente de datos: March A.M.El rendimiento pasado no garantiza los resultados futuros.

Estructura de Cartera de RF

Vencimiento	%
< 3m	25,66%
3-6 m	0,00%
1	0,00%
1-3	0,00%
3-5	0,00%
5-7	0,00%
7-10	0,00%
> 10	0,00%
Total	25,66%

Rating	%
AAA	2,00%
AA-	1,92%
A-	19,16%
Total	23,08%

Vencimiento	%
TIR	0,00 %
Duración	0,00 años
Vida Media	0,00 años

País	%
ESPAÑA	19,16%
PAÍSES BAJOS	2,00%
FRANCIA	1,92%
Total	23,08%

Los desgloses mostrados no incluyen la exposición a fondos de terceros ni la liquidez en cuenta corriente, a excepción del desglose de vencimiento por tramos que contempla la liquidez en cuenta corriente en el rango “<3m”.

Fuente de datos: March A.M.

28/03/2024

Estructura de Cartera de RV

Capitalización Bursátil	%
Small Caps ($\geq 300 < 2000$)	9,31%
Mid Caps ($\geq 2000 < 10.000$)	16,32%
Large Caps ($\geq 10.000 < 100.000$)	28,45%
Giant Caps (≥ 100.000)	19,85%
Total	73,93%

Sector	%
Materiales	14,90%
Consumo Básico	13,57%
Industriales	11,77%
Energía	10,29%
Salud	7,52%
Tecnología	6,71%
Financiero	3,70%
Consumo Discrecional	3,40%
Telecomunicaciones	2,06%
Total	73,93%

País	%
E.E.U.U.	13,96%
FRANCIA	13,31%
SUIZA	7,22%
ALEMANIA	6,59%
JAPÓN	5,15%
NORUEGA	4,03%
REPÚBLICA DE COREA	3,31%
CANADÁ	3,10%
REINO UNIDO	2,85%
ITALIA	2,55%
BÉLGICA	2,51%
ESPAÑA	2,47%
DINAMARCA	2,12%
IRLANDA	2,07%
Total	73,93%

El desglose de "Capitalización Bursátil" no incluye la exposición a fondos de terceros.
Fuente de datos: March A.M.

28/03/2024

Principales Posiciones

En Renta Fija:

Nombre	Sector	Rating	%
B. ESTADO 0% 31/05/2024	Gobiernos	A-	9,67%
LETRA TESORO 04/10/2024	Gobiernos	A-	7,96%
NETHERLANDS GOVEM 0,75% 15/07/2027	Gobiernos	AAA	2,00%
FRTR 0% 25/02/2027	Gobiernos	AA-	1,92%
B. ESTADO 0% 31/01/2026	Gobiernos	A-	1,53%
Total			23,08%
Nr Emisiones en cartera			5

En Renta Variable:

Nombre	Sector	País	%
SUBSEA 7 SA	Energía	NORUEGA	4,03%
BARRICK GOLD CORP	Materiales	E.E.U.U.	3,57%
SCHAEFFLER AG	Consumo Discrecional	ALEMANIA	3,40%
SAMSUNG ELECTRONICS LONDON	Tecnología	REPÚBLICA DE COREA	3,31%
VALLOUREC SA	Energía	FRANCIA	3,22%
SANOFI-AVENTIS	Salud	FRANCIA	3,09%
ESSILORLUXOTTICA (FP)	Consumo Básico	FRANCIA	3,06%
SCHLUMBERGER LTD	Energía	E.E.U.U.	3,04%
ANTOFAGASTA	Materiales	REINO UNIDO	2,85%
FANUC LTD	Industriales	JAPÓN	2,75%
Total			32,32%
Nr de compañías en cartera			33

March A.M. Equipo de gestión

Profesionales con una sólida trayectoria



Carlos Ruiz
CIO

RENDA FIJA



Mario Oberti
Responsable de Renta Fija



Raúl de la Torre
Gestor de Renta Fija



Blas Ramírez
Gestor de Renta Fija

RENDA VARIABLE



Javier Pérez
Responsable de Renta Variable Global



Iñigo Colomo
Gestor de Renta Variable Temática



Antonio López
Responsable Sostenibilidad



Marc Halioua
Gestor de Renta Variable Global



Alberto Aguirre
Gestor de Renta Variable Temática

SICAV INSTITUCIONAL



José Luis Palma
Responsable de SICAV Institucionales



Ángel Pérez
Gestor de SICAV Institucionales

DPM & SICAV NO INSTITUCIONAL



José María Botella
Responsable de Gestión de Best Ideas, DPM y SICAV no Institucionales



César Hernández Gómez
Analista de DPM y SICAV no Institucionales

Fondos Perfilados



Ángel Borrego
Responsable de Fondos Perfilados
Gestor de DPM y SICAV no Institucionales.



Javier Criado
Gestor de Fondos Perfilados

ENDOWMENTS

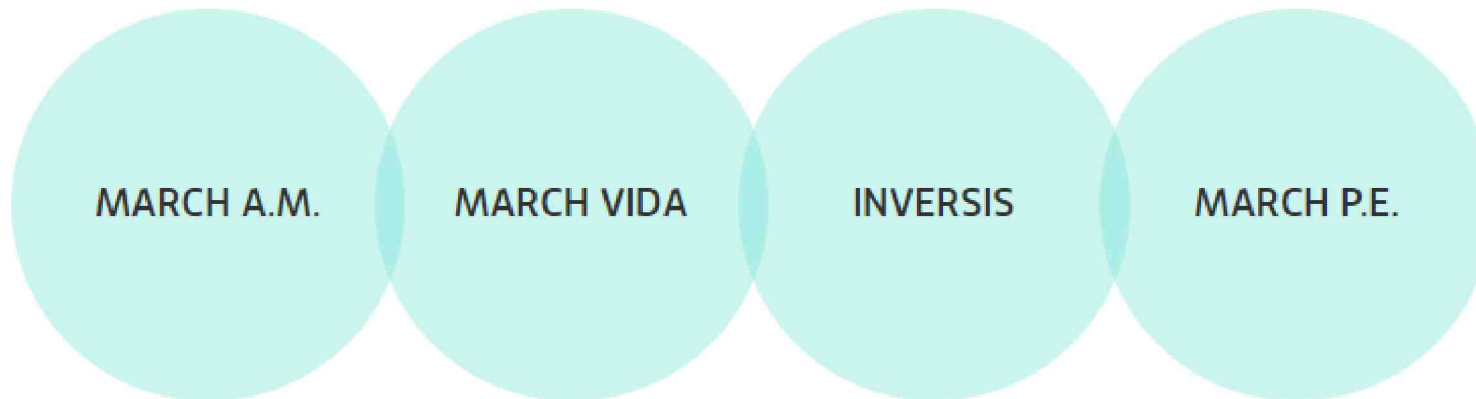


Sebastian Hillgarth
Responsable de Endowments



Lourdes Romero
Gestora de Endowments

Quienes somos: Grupo Banca March



ACTIVIDAD INVERSORA: CORPORACIÓN FINANCIERA ALBA

Private Equity

- *Food Delivery Brands
- *Monbake
- *Alvinesa
- *Satlink
- *Grupo Preving
- *Nuadi
- *Alvic
- *In-Store Media
- Parques reunidos
- Verisure

Compañías Públicas

- Naturgy
- CIE Automotive
- Indra
- Euskatel
- Dominion
- Ebro
- Viscofan
- Acerinox

Actividad Inmobiliaria

Actividad inversora en edificios de oficinas de alto nivel de Madrid.

FUNDACIÓN JUAN MARCH

- ✓ **Institución familiar** creada en 1955
- ✓ **Propósito:** Promover la cultura humanística y científica en España
- ✓ Despliega su misión desde sus tres sedes: **Madrid, Palma y Cuenca**
- ✓ **Acceso siempre gratuito:** comprometida con la calidad de la oferta cultural y el beneficio de la comunidad a la que sirve
- ✓ Concreta su misión en un **plan definido de actividades**, que atienden en cada momento a las cambiantes necesidades sociales
- ✓ Las actividades se organizan mediante **programas propios**

* Invertido a través de Artá Capital.

Quienes somos: March Asset Management

Gestora de activos de Banca March,
fundada en el año 2000

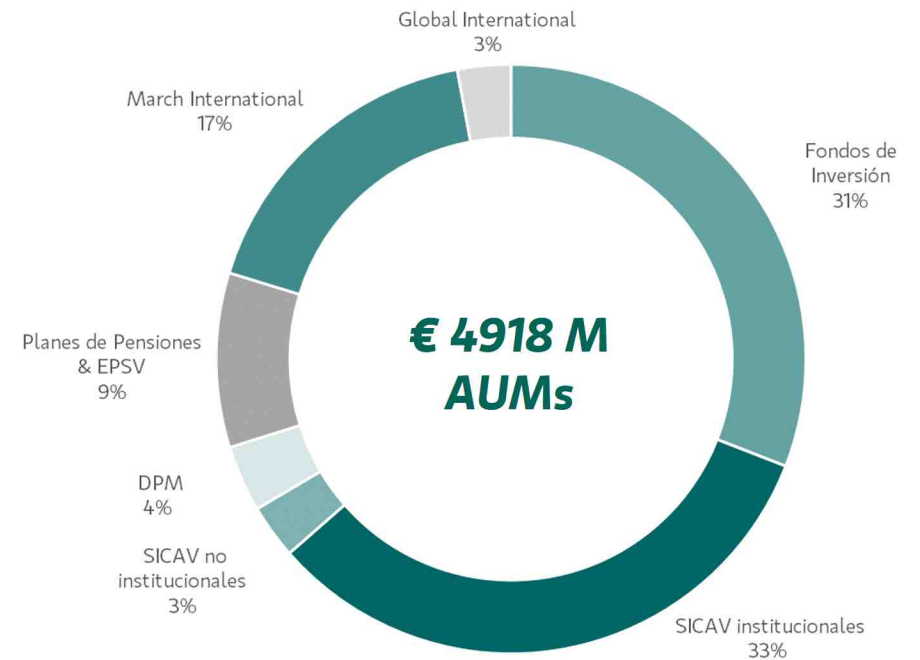
Binomio rentabilidad / riesgo

Creación de valor a largo plazo
&
Protección del capital

Análisis cualitativo, cuantitativo y de riesgos ASG

Equipo de gestión experimentado (+20 años experiencia)

Datos a cierre 2022



March Asset Management

Gama de fondos

	Nombre		Estrategia de Inversión	SFDR
SICAV INSTITUCIONALES	Torrenova de Inversiones & March Intl. Torrenova Lux	* Mixto RF	Perfil Conservador. Estrategia más conservadora de las SICAV Institucionales y ejemplo de coinversión con el Grupo Banca March. Estrategia global mixta. Posición neutral 80% Renta Fija/ 20 % Renta Variable, buscando obtener una revalorización a largo plazo del capital.	8 / 6
	Cartera Bellver & March Intl. Bellver Lux	* Mixto Balanceado	Perfil Moderado. Estrategia global mixta, en la cual normalmente el 50% de la cartera procura batir a los principales mercados bursátiles globales con una volatilidad inferior, y el otro 50% de la cartera busca obtener un diferencial de rentabilidad superior al Euribor.	8 / 6
	Lluc Valores & March Intl. Lluc Lux	* Mixto RV	Perfil Decidido. Procura batir a los principales mercados bursátiles globales con menor riesgo (volatilidad). Exposición a bolsa en torno al 80% (situación neutral), pero sin limitación. No tiene riesgo divisa en la inversión en Renta Variable.	8 / 6
FONDOS TEMÁTICOS	March Intl. Vini Catena	* RV Global	Invierte en compañías cotizadas relacionadas con la cadena de valor del sector vitivinícola a nivel global. No invierte en vino físico. Seleccionamos compañías de calidad que tengan valoraciones atractivas, con buenos fundamentales y que se diferencian de sus competidores.	6
	March Intl. The Family Businesses Fund	* RV Global	Invierte en compañías familiares cotizadas a nivel global. El valor intrínseco de las compañías familiares (visión a largo plazo, motivación, bajo endeudamiento, etc.) hace que se comporten mejor en momentos de crisis económica.	6
	March Intl. Mediterranean Fund	* RV Global	Invierte en compañías cotizadas relacionadas con el océano y el agua a nivel global. Seleccionamos compañías de calidad que tengan valoraciones atractivas, con buenos fundamentales y que se diferencian de sus competidores.	8
	March Intl. March Climate Solutions	* RV Global	Invierte en compañías y sectores que aporten soluciones a los retos planteados por el cambio climático global, el calentamiento de la atmósfera terrestre o que estén implicadas en la descarbonización de la economía en línea con algunos de los objetivos de desarrollo sostenible marcados por Naciones Unidas para 2030.	8
	March Intl March Green Transition Bond	* RF Global	Fondo de renta fija multi-sectorial diversificado y global que contribuye a financiar soluciones y emisores comprometidos con la descarbonización y el medioambiente a través de la inversión en un fondo master. La estrategia combina 3 enfoques que abordan la transición hacia un planeta más verde mediante: 1) bonos verdes 2) compañías SBTi (Science Based Target initiative) y 3) bonos gubernamentales de mercados emergentes.	8
	March Intl. Iberia	* RV Iberia	Invierte en compañías españolas y portuguesas. Seleccionamos compañías de calidad que tengan valoraciones atractivas, con buenos fundamentales y que se diferencian de sus competidores. No sigue ningún índice de referencia.	8
ALT	March Intl. March Alternative Strategies	* FdF Alternativo	Fondo de fondos que invierte en estrategias alternativas con el objetivo de generar un retorno estable en el largo plazo entorno a Euribor + 1.5% con una volatilidad del 3% y limitando las caídas a un 3% (en términos mensuales). Invierte en diferentes estrategias (Long/Short Equity, Relative Value, Global Macro o Event Driven).	6
RENTA VARIABLE	March Global Quality	RV Global	Invierte en empresas de todo el mundo con estilo de Valor. Objetivo: invertir en compañías con potencial de revalorización a largo plazo. Compañías de calidad, valoraciones atractivas, con buenos fundamentales y que se diferencian de sus competidores.	8
	March Europa Convicción	RV Europa	Invierte en empresas europeas con estilo Valor. Invertimos en compañías con potencial de revalorización a largo plazo. Seleccionamos compañías de calidad, valoraciones atractivas, con buenos fundamentales y que se diferencian de sus competidores.	8
	Best Ideas	Mixto Balanceado	Fondo mixto multiactivo que diversifica su cartera globalmente mediante las mejores ideas de inversión de March A.M.	6
PERFILADOS	March Cartera Defensiva	Fondo de Fondos	Objetivo: volatilidad máxima (no garantizada) inferior al 3% anual. Cartera diversificada entre fondos de inversión de renta fija, retorno absoluto y renta variable (exposición máxima a renta variable: 15%). Su proceso de toma de decisiones de inversión tiene en cuenta criterios ASG.	8
	March Cartera Conservadora	Fondo de Fondos	Objetivo: volatilidad máxima (no garantizada) inferior al 5% anual. Cartera diversificada entre fondos de inversión de renta fija, retorno absoluto y renta variable (exposición máxima a renta variable: 30%). Su proceso de toma de decisiones de inversión tiene en cuenta criterios ASG.	8
	March Cartera Moderada	Fondo de Fondos	Objetivo: volatilidad máxima (no garantizada) inferior al 10% anual. Cartera diversificada entre fondos de inversión de renta fija, retorno absoluto y renta variable (exposición máxima a renta variable: 60%). Su proceso de toma de decisiones de inversión tiene en cuenta criterios ASG.	8
	March Cartera Decidida	Fondo de Fondos	Objetivo: volatilidad máxima (no garantizada) inferior al 25% anual. Cartera diversificada entre fondos de inversión de renta fija, retorno absoluto y renta variable (exposición a renta variable en torno al 70%). Su proceso de toma de decisiones de inversión tiene en cuenta criterios ASG.	8

March Asset Management

Gama de fondos

	Nombre	Estrategia de Inversión	SFDR
RENTA FIJA	March Renta Fija Corto Plazo	RF Corto Plazo Duración media: 6 meses. Invierte en activos de RF pública y/o privada, incluyendo depósitos e instrumentos del mercado monetario. No exposición a riesgo divisa. Rating mínimo: Reino de España (máximo un 25% inferior).	8
	March Patrimonio Corto Plazo	RF Corto Plazo Duración media: 12 meses. Invierte 100% en activos de RF pública y/o privada sin predeterminación en cuanto a la exposición en cada una de ellos. No exposición a riesgo divisa. Rating mínimo: Reino de España (máximo un 25% inferior).	8
	March Tesorero	RF Corto Plazo Duración media: igual o inferior a 12 meses. Invierte 100% en activos de RF pública y/o privada. Puede invertir hasta un 50% en emisiones de baja calidad crediticia. Los emisores y mercados serán principalmente europeos (y en menor medida OCDE), pudiendo invertir hasta un 10% en emisores/mercados emergentes. Exposición máxima a riesgo divisa del 10%.	8
	Fonmarch	RF Duración media: 2-4 años. Fondo con riesgo a tipos de interés muy limitado. Invierte tanto en deuda pública como privada, manteniendo una elevada calidad crediticia. Rating mínimo: Reino de España (máximo un 25% inferior).	8
	March Renta Fija Flexible	RF Duración media: 0 -10 años. Fondo de renta fija global (incluyendo depósitos e instrumentos del mercado monetario cotizados o no, que sean líquidos y CoCos hasta un 25% de la cartera). Puede invertir hasta un 25% en activos denominados en divisa no Euro y un máximo del 25% en IICs de renta fija.	6
	March Rentabilidad Objetivo 2023	RF Objetivo: El objetivo de rentabilidad estimado no garantizado es que el valor liquidativo (VL) a 30/5/23 sea el 102.34% del VL a 19/07/2019. Invierte tanto en deuda pública como privada, manteniendo una elevada calidad crediticia. Rating mínimo: Reino de España (máximo un 30% inferior).	6
	March Renta Fija 2025 Garantizado	RF El fondo está invertido en bonos del tesoro italiano y garantizado por Banca March en principal e intereses. Se garantiza a vencimiento (02/12/25) el 105,45% del valor liquidativo inicial (28/09/22). TAE 1,68%.	6
	March Renta Fija 2026 Garantizado	RF El fondo está invertido en bonos del tesoro italiano y garantizado por Banca March en principal e intereses. Se garantiza a vencimiento (02/04/26) el 107,71% del valor liquidativo inicial (03/11/22). TAE 2,20%.	6
	March Renta Fija 2025	RF Invierte en activos de renta fija pública y/o privada en euros, de emisores/mercados fundamentalmente OCDE (máximo 15% en emergentes), pudiendo invertir hasta 10% en activos de baja calidad crediticia (inferior a BBB-) o sin rating con horizonte temporal de la estrategia (31 de julio de 2025).	6
PLANES DE PENSIONES & EPSV	March Generación X	Ciclo de Vida Plan de Pensiones de Ciclo de Vida dirigido a la llamada "Generación X". Adapta los pesos de la cartera en RF y RV y el perfil de riesgo según el horizonte temporal del inversor se vaya aproximando al momento de su jubilación.	
	March Babyboomer	Ciclo de Vida Plan de Pensiones de Ciclo de Vida dirigido a la llamada "Generación Babyboomer". Adapta los pesos de la cartera en RF y RV y el perfil de riesgo según el horizonte temporal del inversor se vaya aproximando al momento de su jubilación.	
	Plan Pensión Creciente, P.P.	RF Corto Plazo Perfil muy Conservador. Invierte 100% en RF, en emisiones de elevada calidad crediticia (BBB+ o mejor) en EUR. Límite de inversión en High Yield o pagarés de empresas sin rating: 25%. Duración de la cartera: 1-3,5 años.	
	March Bonos, F.P.	RF Corto Plazo Perfil Conservador. Invierte 100% en RF, emisiones de elevada calidad crediticia (BBB+ o mejor) en EUR, y máx. 10% en otras divisas. Límite de inversión en High Yield o pagarés de empresas sin rating: 25%. Duración de la cartera: 1-5 años.	
	March Pensiones 80/20, P.P. & March Moderado EPSV	RF Mixta Perfil Conservador. Situación neutral 80RF / 20RV. Amplio universo de inversión global (compañías de países desarrollados y emergentes). Proceso de stock pickin". En RF límite a HY 25%. Duración de la cartera: 1-3,5 años.	
	March Pensiones 50/50, P.P. & March Mixto EPSV	RV Mixta Perfil Moderada. Situación neutral 50/50. Amplio universo de inversión global (compañías de países desarrollados y emergentes). Proceso de "stock picking". En RF límite a HY 25%. Duración de la cartera: 1-3,5 años.	
	March Acciones, P.P. & March Acciones EPSV	RV Global Perfil Decidido. Invierte 100% en RV. Proceso de stock picking basado en análisis fundamental de las compañías. Enfoque en calidad del negocio, gobierno corporativo, situación financiera, descuento razonable sobre nuestra valoración de la compañía.	
	March Next Generation, P.P.	FdF RV Invierte en tres tendencias globales que están transformando la sociedad y la economía: Revolución 4.0; Sostenibilidad y medio ambiente; Demografía y estilo de vida. Dirigido a personas con un horizonte de jubilación a medio-largo plazo. Invierte un mínimo del 75% en renta variable.	

Advertencia legal

Esto es una comunicación publicitaria. Consulte el folleto del UCITS y el documento de datos fundamentales para el inversor/ KIID antes de tomar cualquier decisión final de inversión, disponible en <https://www.march-am.com/>. Las inversiones descritas pueden conllevar una serie de riesgos descritos en el folleto y el KIID del fondo. Para mayor Información sobre nuestros criterios de inversión sostenible y responsable acceda a <https://www.march-am.com/nosotros/inversion-sostenible-y-responsable/>

El contenido del presente documento tiene una finalidad meramente ilustrativa y no puede considerarse una recomendación de inversión o de contratación del producto al que hace referencia y ni siquiera una invitación a ofertar. Únicamente se ha elaborado para facilitar la decisión independiente e individual del inversor interesado, quien debe ser consciente de que el producto puede no ser adecuado para sus objetivos específicos de inversión, su posición financiera o patrimonial o su perfil de riesgo. Por consiguiente, deberá adoptar sus propias decisiones teniendo en cuenta dichas circunstancias y procurándose el asesoramiento especializado en materia fiscal, legal, financiera, regulatoria, contable o de cualquier otro tipo que, en su caso, precise.

Los términos contenidos en este documento están sujetos a eventuales variaciones por circunstancias del mercado, modificaciones legislativas, jurisprudenciales, de doctrina administrativa o por cualquier otro motivo, ajeno a March Asset Management S.G.I.I.C., S.A.U. , que pudieran sobrevenir.

March Asset Management S.G.I.I.C., S.A.U. no asume responsabilidad alguna por cualquier coste o pérdida, directa o indirecta, que pudiera derivarse del uso de este documento o de su contenido.

Ninguna parte de este documento puede ser copiada, fotocopiada o duplicada en modo alguno, forma o medio, redistribuida o citada. El contenido de este documento no está supervisado por la Comisión Nacional del Mercado de Valores.

La sociedad gestora podrá poner fin a los acuerdos concertados para la comercialización de sus organismos de inversión colectiva de conformidad con el artículo 93 bis de la Directiva 2009/65/CE.

Para mayor información, por favor contactar:

March A.M.

Castelló, 74, 28006 Madrid, España.

+34 91 426 37 00

www.march-am.com

www.bancamarch.es

Equipo Comercial

Directora Comercial y Desarrollo de Mercados

Marie O`Sullivan

mosullivan@march-am.com

Comercial y Desarrollo de Mercados

Sofía Alonso-Alfaro Castillo

salonso@march-am.com